



YOZGAT BOZOK ÜNİVERSİTESİ

Sürdürülebilirlik
Koordinatörlüğü

SÜRDÜRÜLEBİLİR KALKINMA KAVRAMININ ORTAYA ÇIKIŞI

Kavram, başta Birleşmiş Milletler teşkilatı olmak üzere, birçok uluslararası kurum ve kuruluşun yapmış olduğu yoğun çalışmalar sonucu ortaya çıkmıştır.

- ▶ Sürdürülebilirlik kavramı, ilk kez 1987 yılında BM Dünya Çevre ve Kalkınma Komisyonu [WCED] tarafından hazırlanan “Ortak Geleceğimiz” başlıklı **Brundtland Raporu** vesilesiyle kalkınma ile ilintili olarak “sürdürülebilir kalkınma” şeklinde günlük dilimize girmiştir.
- ▶ 1992 yılındaki BM Çevre ve Kalkınma (RİO) Konferansında **Gündem 21**’ in kabul edilmesi ile sürdürülebilir kalkınmanın “21. yüzyıl için en önemli ekonomik ve çevresel politika” olduğu teyit edilmiştir.
- ▶ 1995 yılında Kahire’de gerçekleşen Avrupa Birliği Beşinci Eylem Planı
- ▶ 1997 yılında New York’ta gerçekleşen Rio + 5 Forumu
- ▶ 2000 yılında BM tarafından Bin Yıl Kalkınma Hedefleri ilan edilmiştir. Sürdürülebilir kalkınmaya dair küresel hedefler ilk defa burada ortaya konulmuştur.
- ▶ 2002 yılında Johannesburg’da düzenlenen Sürdürülebilir Kalkınma Konferansı (Rio+10). 1992 Rio Yeryüzü Zirvesinden bu yana geçen on yıllık süre içerisinde neler yapıldığı değerlendirilmiştir.
- ▶ 2012 yılında Birleşmiş Milletler Sürdürülebilir Kalkınma Konferansı (Rio+20)
- ▶ 2015 yılında BM Sürdürülebilir Kalkınma Zirvesi’nde Sürdürülebilir Kalkınma için 2030 Gündemi, 193 ülkenin imzasıyla kabul edilmiştir.

Sürdürülebilir Kalkınma Nedir?

- ▶ Sürdürülebilir Kalkınma kavramının öncüsü Dünya Çevre ve Kalkınma Komisyonu tarafından yayınlanan Brundtland Raporudur.
- ▶ *Brundtland Raporu, küresel çevre krizinin aciliyetini vurgulayarak, ekonomik büyümenin çevresel sürdürülebilirlik ile uyumlu olması gerektiğini öne sürmüştür. Rapor, çevre ve kalkınma arasında sinerji oluşturarak, gelecek nesiller için sürdürülebilir bir yol haritası çizmiştir.*
- ▶ *“Gelecek nesillerin kendi ihtiyaçlarını karşılama yeteneğinden ödün vermeden, bugünün ihtiyaçlarının karşılanması” şeklinde tanımlanmıştır. (WCED, 1987)*
- ▶ *Bu tanım, nesiller arası eşitlik ve çevresel sorumluluk ilkelerini ön plana çıkarmıştır.*



SÜRDÜRÜLEBİLİR KALKINMANIN BOYUTLARI

- ▶ Ekonomik
- ▶ Sosyal
- ▶ Çevresel



Çevresel

Doğal Kaynak Kullanımı
Çevresel Yönetim
Kirlenmeyi Önleme
(Hava, su, toprak, atıklar)

Sosyal-Çevre

Çevresel Adalet
Yerelde ve Küresel
Olarak Doğal
Kaynaklar
Koruyucusu

Çevresel Ekonomi

Enerji Verimliliği
Doğal Kaynakların
Kullanımındaki
Sübvansiyon
Teşvikler

Sürdürülebilirlik

Sosyal

Yaşam Standardı
Eğitim
Toplum Bilinci
Eşit Fırsat

Ekonomik

Sosyal

İş Etiği
Adil Ticaret
İşçi Hakları

Ekonomik

Kâr
Tasarruf
Ekonomik Büyüme
Araştırma-Geliştirme

EKONOMİK BOYUTU

- ▶ Kaynakların Verimli Kullanımı
- ▶ Uzun Vadeli Ekonomik Büyüme
- ▶ Yeşil Ekonomi
- ▶ Döngüsel Ekonomi Modeli
- ▶ İstihdam Yaratma
- ▶ Çevresel ve Sosyal Maliyetlerin Azaltılması
- ▶ Sürdürülebilir Kalkınma Amaçlarına (SKA) Uyum
- ▶ Ekonomik Eşitsizliklerin Azaltılması
- ▶ Karbon Vergisi ve Teşvikler



ÇEVRESEL BOYUTU



- ▶ Doğal Kaynakların Korunması
- ▶ İklim Değişikliği ile Mücadele
- ▶ Atık Yönetimi ve Geri Dönüşüm
- ▶ Biyolojik Çeşitliliğin Korunması
- ▶ Kirlilik Kontrolü
- ▶ Enerji Verimliliği ve Yenilenebilir Enerji Kullanımı
- ▶ Ekosistem Hizmetlerinin Sürdürülebilir Yönetimi
- ▶ Sürdürülebilir Şehirler ve Yaşam Alanları
- ▶ Su Kaynaklarının Yönetimi

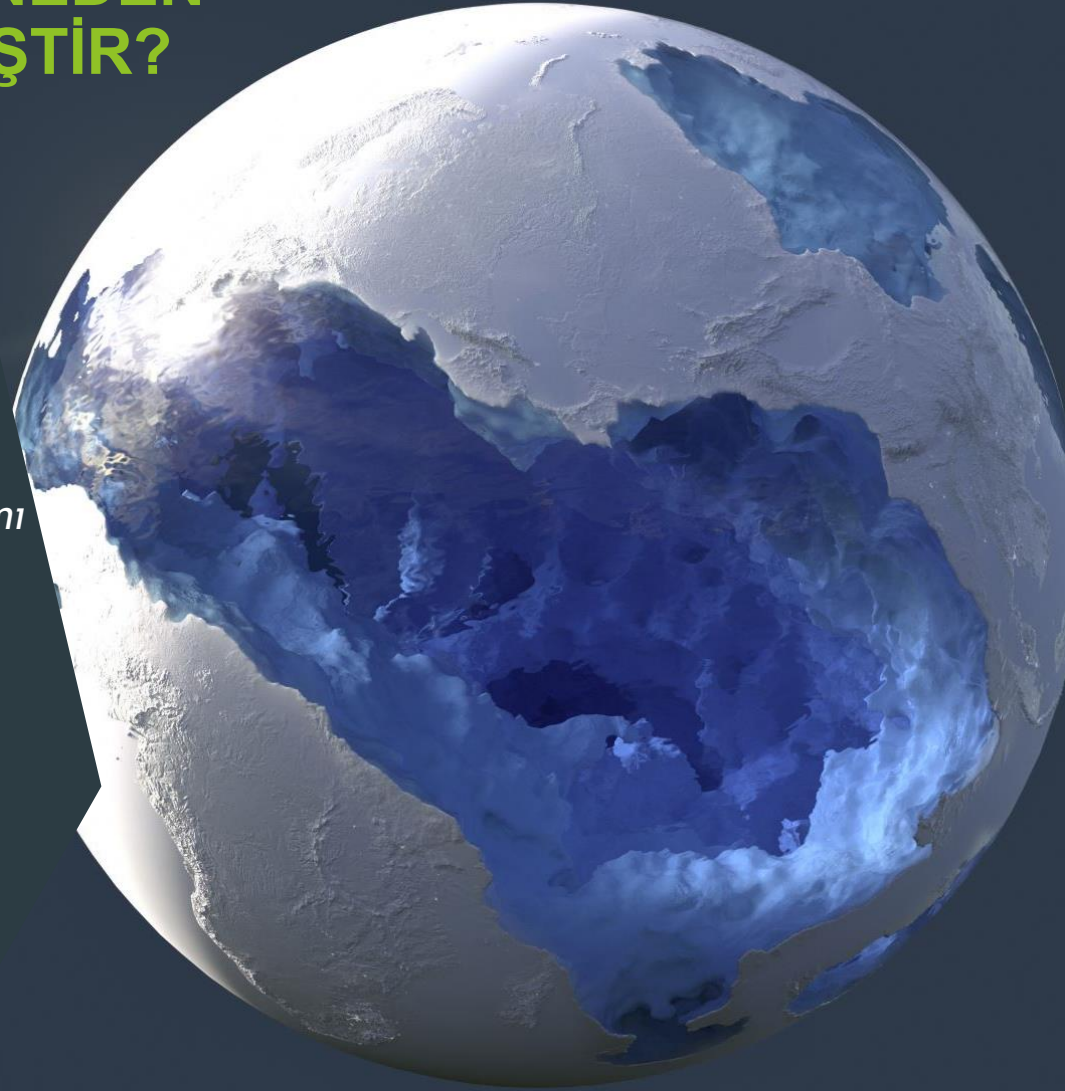
SOSYAL BOYUTU



- ▶ **Eşitlik ve Adaletin Sağlanması**
- ▶ **Eđitime Erişim ve Kalite**
- ▶ **Sađlık Hizmetlerine Erişim**
- ▶ **Fakirlikle Mücadele**
- ▶ **Toplumsal Katılım ve Karar Alma Süreçleri**
- ▶ **Kültürel Mirasın Korunması**
- ▶ **Göç ve Yerinden Edilmeyle Mücadele**
- ▶ **İstihdam ve İnsan Hakları**
- ▶ **Toplum Sađlığı ve Güvenliđi**
- ▶ **Sosyal Dayanışma ve Toplulukların Güçlendirilmesi**

GÜNÜMÜZDE SÜRDÜRÜLEBİLİRLİK NEDEN ÖNEMLİ HALE GELMİŞTİR?

- ▶ İklim Krizi
 - ▶ *Küresel Isınma ve Sera Gazı Emisyonları*
 - ▶ *Biyoçeşitlilik Kaybı*
 - ▶ *Deniz Seviyesinin Yükselmesi*
- ▶ Kaynakların Tükenmesi
 - ▶ *Doğal Kaynakların Aşırı Kullanımı*
 - ▶ *Su Kıtlığı*
 - ▶ *Toprak Verimliliğinin Azalması*
- ▶ Sosyal Eşitsizlikler
 - ▶ *Gelir ve Fırsat Eşitsizliği*
 - ▶ *Eğitim ve Sağlık Hizmetlerine Erişim*
 - ▶ *Göç ve Zorunlu Yer Değiştirme*
- ▶ Küresel Ekonomik ve Ekolojik Dengesizlik
 - ▶ *Aşırı Tüketim ve İsraf*
 - ▶ *Atık ve Kirlilik*



ÜNİVERSİTELERİN SÜRDÜRÜLEBİLİRLİKTEKİ ROLÜ

Üniversiteler, hem yerel hem de küresel düzeyde üç temel işleviyle sürdürülebilir kalkınmayı destekleyen önemli aktörlerdir.

Eğitim: Üniversiteler, sürdürülebilirlik bilinci oluşturmak için ders programlarına bu konuları entegre ederek gelecek nesilleri çevreye duyarlı bireyler olarak yetiştirir.

Araştırma: Çevresel sorunlara çözüm üretmek, yenilikçi teknolojiler geliştirmek ve toplumun ihtiyaçlarına yönelik stratejiler oluşturmak için bilimsel çalışmalar yürütürler.

Topluma Örnek Olma: Üniversiteler, yeşil kampüs uygulamaları, enerji tasarrufu projeleri ve toplumsal farkındalık kampanyalarıyla hem kendi bünyelerinde hem de çevrelerinde sürdürülebilirliğin hayata geçirilebileceğini göstermektedir.

✓ Üniversiteler, sürdürülebilir kalkınmanın öncüsü olabilecek benzersiz bir konuma sahiptir.

SÜRDÜRÜLEBİLİRLİK KOORDİNATÖRLÜĞÜNÜN KURULUŞU

Koordinatörlüğümüz, Yozgat Bozok Üniversitesi'nin sürdürülebilir kalkınma hedeflerine katkı sağlama misyonu doğrultusunda kurulmuştur.

- ✓ Amacımız;
- ✓ Çevresel, ekonomik ve sosyal sürdürülebilirlik ilkelerini üniversitemizin tüm faaliyetlerine entegre ederek, daha yaşanabilir bir gelecek için öncü projeler geliştirmek, topluma örnek olmak ve farkındalık yaratmaktır. Ayrıca, doğal kaynakların korunması, yenilikçi çözümlerin teşvik edilmesi ve üniversite-toplum iş birliğinin güçlendirilmesi temel hedeflerimiz arasındadır.
- ✓ Ulusal ve uluslararası sürdürülebilirlik standartlarına uyum sağlama (örn. Birleşmiş Milletler Sürdürülebilir Kalkınma Amaçları - SKA'lar)
- ✓ Üniversitenin kurumsal imajını güçlendirme ve öğrencilerle toplum için sorumluluk bilinci oluşturma.



SÜRDÜRÜLEBİLİRLİK KOORDİNATÖRLÜĞÜNÜN ÖNEMİ

- ▶ **Çevresel Farkındalık:** Üniversite yerleşkesinde çevresel etkileri azaltma (yeşil kampüs, enerji verimliliği, atık yönetimi vb.).
- ▶ **Ekonomik Katkı:** Kaynakların verimli kullanımı ile maliyetleri düşürme ve yenilikçi çözümler geliştirme.
- ▶ **Toplumsal Etki:** Toplumla iş birliği projeleri, farkındalık kampanyaları ve sosyal sorumluluk faaliyetleri.
- ▶ **Araştırma ve Eğitim:** Sürdürülebilirlik temelli dersler, projeler ve akademik yayınlarla fark yaratma.

SÜRDÜRÜLEBİLİRLİK KOORDİNATÖRLÜĞÜNÜN HEDEFLERİ

KISA VADELİ HEDEFLER

- Üniversite genelinde farkındalık artırıcı etkinlikler düzenlemek.
- Enerji ve su tasarrufu gibi çevresel sürdürülebilirlik uygulamalarını başlatmak.
- Sürdürülebilirlik raporlama süreçlerini başlatmak.

ORTA ve UZUN VADELİ HEDEFLER

- SKA'lara katkı sağlayacak akademik ve idari projeleri desteklemek.
- Karbon ayak izini ölçmek ve azaltmak.
- Yenilenebilir enerji projelerini hayata geçirmek.
- Yerel topluluklarla iş birliğini artırmak.

ÜNİVERSİTEMİZ PERSONELİ VE ÖĞRENCİLERİNDEN BEKLENTİLERİMİZ



Katılım:

Herkesin sürdürülebilirlik hedeflerine katkı sağlaması.



Fikir ve Öneriler:

Yeni projeler ve uygulamalar için personel ve öğrencilerden gelecek önerilerin teşvik edilmesi.



Davranış Değişikliği:

Günlük faaliyetlerde daha çevre dostu uygulamaların benimsenmesi.

NELER YAPTIK?

ULUSLARARASI SÜRDÜRÜLEBİLİRLİK SIRALAMALARI ve SKA RAPORLARI

Yozgat Bozok Üniversitesi olarak sürdürülebilirlik alanındaki çabalarımızı küresel ölçekte görünür kılmak ve uluslararası standartlara uyum sağlamak amacıyla, bu yıl üç önemli uluslararası sürdürülebilirlik sıralamasına başvuru yaptık:

- 1- UI GreenMetric Dünya Üniversiteleri Sıralaması
- 2- THE Impact Rankings (The Impact Etki Sıralaması)
- 3- QS Sustainability Rankings

THE Üniversite Etki Sıralamasında yer alabilmemiz için üniversitemizin en güçlü olabileceği alanlarda 5 SKA için yıllık rapor hazırlanmıştır. SKA raporları şunlardır;

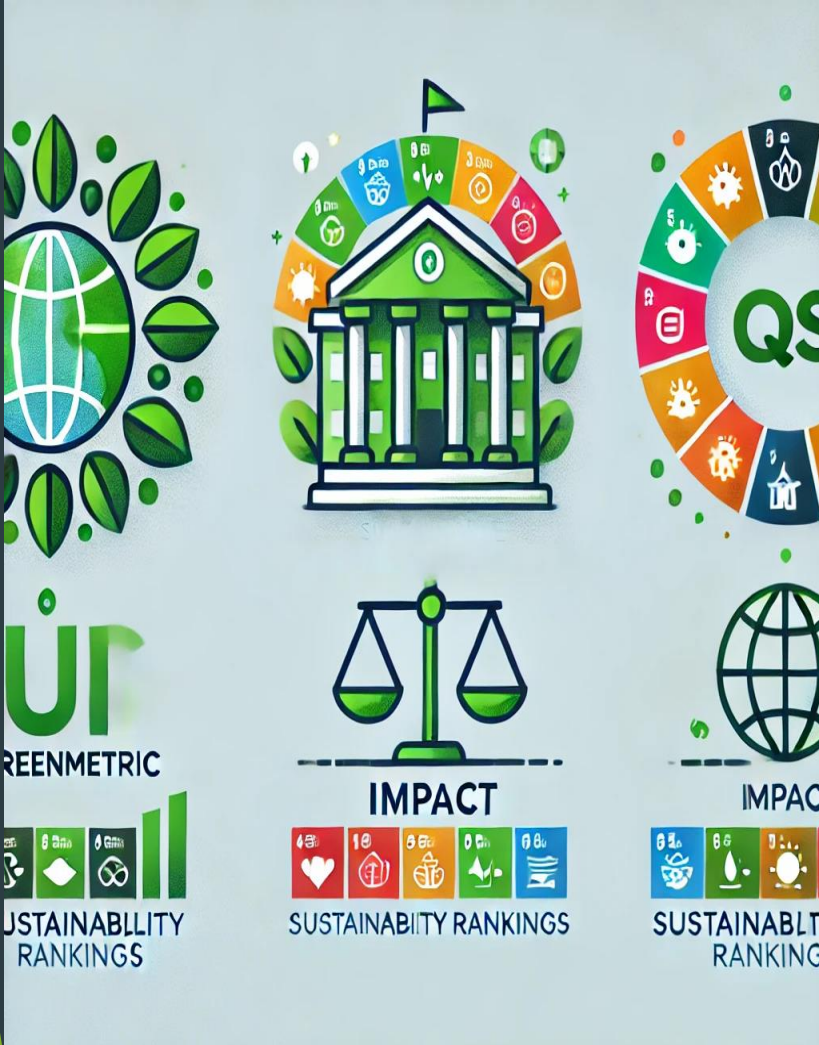
SKA4: Nitelikli Eğitim

SKA3: Sağlık ve Kaliteli Yaşam

SKA12: Sorumlu Üretim ve Tüketim

SKA2: Açlığa Son

SKA5: Toplumsal Cinsiyet Eşitliği





1- UI GreenMetric Dünya Üniversiteleri Sıralaması



Hakkında: UI GreenMetric, üniversitelerin çevre dostu uygulamalarını ve sürdürülebilirlik çabalarını değerlendiren küresel bir sıralamadır. Üniversiteleri Altyapı, Enerji yönetimi, Atık yönetimi, Su tasarrufu, Ulaşım, Eğitim ve Araştırma gibi altı alanda değerlendirmektedir.



2- THE Impact Rankings (The Impact Etki Sıralaması)



Hakkında: Times Higher Education (THE) tarafından yapılan bu sıralama, üniversitelerin Birleşmiş Milletler Sürdürülebilir Kalkınma Amaçları'na (SKA'lar) yönelik katkılarını değerlendirir. Eğitim kalitesi, eşitsizliklerin azaltılması, iklim eylemi gibi geniş bir yelpazede performansı ölçmektedir.



3- QS Sustainability Rankings



Hakkında: QS Sustainability Rankings, üniversitelerin çevresel ve sosyal sürdürülebilirlik performanslarını değerlendirir. Çevresel etki, eşitlik politikaları, araştırma çıktıları ve mezunların sürdürülebilirliğe katkıları gibi kriterleri incelemektedir.

SÜRDÜRÜLEBİLİR KALKINMA AMAÇLARI (SKA) VE ÜNİVERSİTEMİZDEKİ UYGULAMA SÜRECİ

Sürdürülebilir
Kalkınma
Amaçları
(SKA) Nedir?



Sürdürülebilir Kalkınma Amaçları (SKA), 2015 yılında Birleşmiş Milletler'e (BM) üye ülkeler tarafından yoksulluğu ortadan kaldırmak, gezegenimizi korumak, eşitsizlik ve adaletsizlikle mücadele etmek hedefiyle 2030 yılında tamamlanacak bir yol haritası olarak kabul edilmiştir.

SKA'lar farklı gelişmişlik seviyesindeki tüm ülkeler için geçerli ve kimseyi geride bırakmayacak şekilde tasarlanmış 17 evrensel amaçtan oluşan bir eylem çağrısıdır.

17 Sürdürülebilir Kalkınma Amacı
169 gösterge ile takip edilmektedir.



Üniversiteler,
bu hedeflere
ulaşılmasında
kritik bir rol
oynamaktadır.

SÜRDÜRÜLEBİLİR KALKINMA AMAÇLARI (SKA) VE KODLARI

Sürdürülebilir Kalkınma İçin
KÜRESEL AMAÇLAR

- ▶ SKA 1: Yoksulluğa Son
- ▶ SKA 2: Açlığa Son
- ▶ SKA 3: Sağlıklı ve Kaliteli Yaşam
- ▶ SKA 4: Nitelikli Eğitim
- ▶ SKA 5: Toplumsal Cinsiyet Eşitliği
- ▶ SKA 6: Temiz Su ve Sanitasyon
- ▶ SKA 7: Erişilebilir ve Temiz Enerji
- ▶ SKA 8: İnsana Yakışır İş ve Ekonomik Büyüme
- ▶ SKA 9: Sanayi, Yenilikçilik ve Altyapı
- ▶ SKA 10: Eşitsizliklerin Azaltılması
- ▶ SKA 11: Sürdürülebilir Şehirler ve Topluluklar
- ▶ SKA 12: Sorumlu Üretim ve Tüketim
- ▶ SKA 13: İklim Eylemi
- ▶ SKA 14: Sudaki Yaşam
- ▶ SKA 15: Karasal Yaşam
- ▶ SKA 16: Barış, Adalet ve Güçlü Kurumlar
- ▶ SKA 17: Amaçlar için Ortaklıklar



ÜNİVERSİTEMİZDE SKA KODLAMA UYGULAMASI

- ▶ Rektörlük tarafından 03 Aralık 2024 tarihli gelen yazıda belirtildiği üzere SKA kapsamına giren tüm yazışmalar, haberler, duyurular, faaliyetler vb. iş ve işlemlerin SKA kodlarına göre dosyalanması ve kategorize edilmesi,
- ▶ Tüm öğretim elemanlarının AVESİS veri tabanındaki yayın bilgilerini SKA kodlarına göre kategorize ederek güncellemesi ve yeni yayınların bu kodlara göre AVESİS'e girilmesi süreci başlatılmıştır.
- ▶ Bu kapsamda üniversitemizdeki SKA kapsamına giren iş ve işlemlerde hangi SKA kodlarının kullanılacağına ilişkin örnek uygulamalar şöyledir;

SÜRDÜRÜLEBİLİR KALKINMA AMAÇLARI (SKA) VE ÖRNEK UYGULAMALAR

- ▶ **SKA 1- YOKSULLUĞA SON:** Yoksulluğun tüm biçimlerini her yerde sona erdirmek
- ▶ Yoksullukla ilgili dış paydaşlarla yapılan tüm toplantılar, etkinlikler, işbirlikleri (valilik, belediye vb. yerel yönetim birimleri, sivil toplum kuruluşları, özel kuruluşlar vb.)
Düşük gelirli öğrencilere destekler (burslar, eğitim, sağlık, yiyecek, su, konaklama, barınma, giyim, internet vb. destekleri)
Düşük gelirli öğrencilere üniversitede iş imkânı (kısmi zamanlı öğrenciler vb.)
- ▶ **SKA 2- AÇLIĞA SON:** Açlığı bitirmek, gıda güvenliğine ve iyi beslenmeye ulaşmak ve sürdürülebilir tarımı desteklemek
- ▶ Öğrencilere ve personele sunulan tüm beslenme imkânları; sağlıklı ve uygun fiyatlı yemek seçenekleri
Yemekhane ile ilgili bilgiler, yenilikler
Kantinlerdeki gıda denetimleri, gelişmeler
Yerel çiftçi ve üreticilere verilen eğitimler, destekler
Yerel çiftçi ve üreticilerin üniversite olanaklarından yararlanmaları
Yerel kaynaklardan sürdürülebilir gıda alımlarına öncelik verilmesi
Üniversite gıda atıkları ile ilgili faaliyetler

SÜRDÜRÜLEBİLİR KALKINMA AMAÇLARI (SKA) VE ÖRNEK UYGULAMALAR

- ▶ **SKA3- SAĞLIK VE KALİTELİ YAŞAM: Sağlıklı ve kaliteli yaşamı her yaşta güvence altına almak**
- ▶ Sağlık sosyal yardımları (hijyen, beslenme, aile planlaması, spor, egzersiz, iyi yaşlanma dahil olmak üzere sosyal yardım programları)
Sağlık kurumları ile mevcut işbirlikleri
Öğrenciler için ücretsiz tüm sağlık hizmetleri (psikolojik danışmanlık/zihin sağlığı, üreme sağlığı vb.)
Personel için sağlık hizmetleri (psikolojik danışmanlık/zihin sağlığı hizmetleri vb.)
Dumansız sağlık politikası ile ilgili faaliyetler
Spor tesislerinin halka ve diğer okulların hizmetine sunulması
- ▶ **SKA4- NİTELİKLİ EĞİTİM: Kapsayıcı ve hakkaniyete dayanan nitelikli eğitimi sağlamak ve herkes için yaşam boyu öğrenim fırsatlarını teşvik etmek**
- ▶ BOSUYAM (Sürekli Eğitim Merkezi), YÖGEM ve Kariyer Merkezi tarafından sunulan tüm eğitim ve kurslar
Genel halka açık; konferanslar, eğitim etkinlikleri, mesleki eğitim etkinlikleri
Hayat boyu öğrenme ile ilgili tüm faaliyetler, Tazelenme Üniversitesi
Yerel okullarda eğitim ve sosyal yardım faaliyetleri
Üniversitede okumayanlar için eğitim kaynaklarına erişim sağlanması (ör. Bilgisayarlar, kütüphane, çevrimiçi kurslar, derslere erişim).
Bologna süreçleri, Kalite süreçleri (İç tetkik, BKYS vb.), Akreditasyon süreçleri
Öğrenci İşleri, Lisansüstü Eğitim ve Eğitim Fakültesi ile ilgili rutin faaliyetler dışındaki faaliyetler (yeni programlar vb.)

SÜRDÜRÜLEBİLİR KALKINMA AMAÇLARI (SKA) VE ÖRNEK UYGULAMALAR

- ▶ **SKA 5- TOPLUMSAL CİNSİYET EŞİTLİĞİ: Toplumsal cinsiyet eşitliğini sağlamak ve tüm kadınlar ile kız çocuklarını güçlendirmek**
- ▶ Dünya Kadınlar Günü Etkinlikleri, Kadının Güçlenmesi, Kadına Yönelik Şiddetle Mücadele, Kadın Kooperatifleri
BOSUYAM (Sürekli Eğitim Merkezi), YÖGEM ve Kariyer Merkezi tarafından verilen kadınlara yönelik eğitimler, kurslar, mentörlük programları
Kadın ve Toplumsal Cinsiyet konusu ile ilgili öğrenci toplulukları faaliyetleri
Kadın eğitimini destekleyen tüm faaliyetler
Kız öğrencilere özel eğitimler, kurslar, programlar
Çocuk bakım tesisleri, kreş hizmeti
Kıdemli kadın personel atamaları (idari veya akademik üst kadrolar; profesörler, rektör, rektör yardımcısı, dekan, dekan yardımcısı, merkez müdürlükleri, koordinatörler vb.)
- ▶ **SKA 6- TEMİZ SU VE SANİTASYON: Herkes için erişilebilir su ve atık su hizmetlerini ve sürdürülebilir su yönetimini güvence altına almak**
- ▶ Yapı İşleri ve Teknik Daire Başkanlığı'nın su kullanımı, suyun yeniden kullanımı, atık su ile ilgili tüm faaliyetleri, suya duyarlı bina standartları, Üniversitenin su tüketimi, Kuraklığa dayanıklı bitki peyzajları, Su yönetimi ile ilgili verilen eğitim ve kurslar, öğrenci topluluğu faaliyetleri, Üniversite içme suları ile ilgili tüm faaliyetler

SÜRDÜRÜLEBİLİR KALKINMA AMAÇLARI (SKA) VE ÖRNEK UYGULAMALAR

- ▶ **SKA 7- ERİŞİLEBİLİR VE TEMİZ ENERJİ:** Herkes için karşılanabilir, güvenilir, sürdürülebilir ve modern enerjiye erişimi sağlamak
- ▶ Enerji verimliliği, enerji israfı, enerji tüketimi
Enerji Birimi faaliyetleri Karbon azaltma ve emisyon azaltma, düşük karbonlu enerji kullanma, yenilenebilir enerji
Yerel yönetim, sivil toplum kuruluşları ve sanayi sektörü ile yapılan enerji toplantıları, çalıştayları
Yapı İşleri ve Teknik Daire Başkanlığı'nın enerji ile ilgili tüm faaliyetleri BOSUYAM (Sürekli Eğitim Merkezi), YÖGEM ve Kariyer Merkezi tarafından verilen enerji ile ilgili eğitimler, kurslar, mentörlük programları
Enerji, Yeşil Enerji ile ilgili öğrenci toplulukları faaliyetleri
- ▶ **SKA 8- İNSANA YAKIŞIR İŞ VE EKONOMİK BÜYÜME:** İstikrarlı, kapsayıcı ve sürdürülebilir ekonomik büyümeyi, tam ve üretken istihdamı ve herkes için insana yakışır işleri desteklemek
- ▶ İşe yerleştirme alan öğrenciler (Kısmi Zamanlı Öğrenci)
Sürekli işçilere yapılan destekler
Sendikalar
Personele yapılan yardımlar
İstihdam uygulamaları ile ilgili değişiklikler

SÜRDÜRÜLEBİLİR KALKINMA AMAÇLARI (SKA) VE ÖRNEK UYGULAMALAR

- ▶ **SKA 9-SANAYİ, YENİLİÇİLİK VE ALTYAPI:** Dayanıklı altyapılar tesis etmek, kapsayıcı ve sürdürülebilir sanayileşmeyi desteklemek ve yenilikçiliği güçlendirmek
- ▶ Üniversitenin sanayi kaynaklı araştırma projeleri
Üniversitenin iştirakleri ile ilgili faaliyetler; Bozok Teknopark faaliyetleri
Teknoloji Transfer Ofisi
- ▶ **SKA 10- EŞİTSİZLİKLERİN AZALTILMASI:** Ülkeler içinde ve arasında eşitsizlikleri azaltmak
- ▶ Engelli öğrenciler ve personel
Engellilere yönelik programlar, eğitimler ve faaliyetler
Düşük gelirli öğrencilere destekler (burslar, eğitim, sağlık, yiyecek, su, konaklama, barınma, giyim, internet vb. destekleri)
Düşük gelirli öğrencilere üniversitede iş imkânı (kısmi zamanlı öğrenciler vb.)
Düşük gelirli ülkelerden gelen öğrenciler
Her türlü ayrımcılığa karşı alınan önlemler

SÜRDÜRÜLEBİLİR KALKINMA AMAÇLARI (SKA) VE ÖRNEK UYGULAMALAR

- ▶ **SKA 11- SÜRDÜRÜLEBİLİR ŞEHİRLER VE TOPLULUKLAR: Şehirleri ve insan yerleşimlerini kapsayıcı, güvenli, dayanıklı ve sürdürülebilir kılmak**
- ▶ Öğrenci ve personel için barınma olanakları (konut, yurtlar ve misafirhaneler ile ilgili gelişmeler)
Konut projeleri ile ilgili işbirlikleri
Sanat ve kültürel mirasa yönelik yapılan tüm etkinlikler
Halka açık sanat etkinlikleri
Kütüphanelere halk erişimi
Kampüste yaya önceliği
Yerel folklor, gelenekler, dil ve bilgi gibi somut olmayan kültürel mirası kaydetmek ve korumak için projeler
- ▶ **SKA 12- SORUMLU ÜRETİM VE TÜKETİM: Sürdürülebilir üretim ve tüketim kalıplarını sağlamak**
- ▶ Atık Biriminin tüm faaliyetleri; Atık takibi, geri dönüşüm, çöp alanları
Plastik kullanımının azaltılması ve tek kullanımlık ürünlerin kullanımının azaltılması
Yerel yönetim birimleri, sivil toplum kuruluşları veya özel kuruluşlarla atık, çöp ve geri dönüşüm ilgili yapılan tüm faaliyetler
Sürdürülebilirlik Koordinatörlüğünün faaliyetleri
Sürdürülebilir doğa ile uyumlu yaşamla ilgili faaliyetler

SÜRDÜRÜLEBİLİR KALKINMA AMAÇLARI (SKA) VE ÖRNEK UYGULAMALAR

- ▶ **SKA 13- İKLİM EYLEMİ:** İklim değışikliđi ve etkileri ile mücadele için acilen eyleme geçmek
- ▶ İklim krizi, iklim değışikliđi, çevre sorunları, Düşük karbonlu enerji, karbon nötr, sera gazı protokolleri ile ilgili tüm faaliyetler, İklim değışikliđinin yarattığı afetler konusunda yapılan tüm etkinlikler, İklim değışikliđi ve çevre ile ilgili eğitimler
- ▶ **SKA 14- SUDAKİ YAŞAM:** Sürdürülebilir kalkınma için okyanusları, denizleri ve deniz kaynaklarını korumak ve sürdürülebilir kullanmak
- ▶ Su kirliliđi önlemleri (su havzaları ile ilgili faaliyetler)
Su ekosistemleri ile ilgili faaliyetler, Üniversite laboratuvarlarında çevreye zararlı kimyasal kullanımını minimize etmek
Plastik atıkların azaltılması
Suda yaşayan canlılar ile ilgili etkinlikler

SÜRDÜRÜLEBİLİR KALKINMA AMAÇLARI (SKA) VE ÖRNEK UYGULAMALAR

- ▶ **SKA 15- KARASAL YAŞAM:** Karasal ekosistemleri korumak, iyileştirmek ve sürdürülebilir kullanımını desteklemek; sürdürülebilir orman yönetimini sağlamak; çölleşme ile mücadele etmek; arazi bozunumunu durdurmak ve tersine çevirmek; biyolojik çeşitlilik kaybını engellemek
- ▶ Ağaçlandırma etkinlikleri
Tarımsal araziler, ormanlar, kara ekosistemleri ile ilgili faaliyetler
Çölleşme, kuraklık ve sellerden etkilenen alanlarla yapıla faaliyetler
Plastik ve tehlikeli atık uzaklaştırma
Atık biriminin yaptığı faaliyetler
- ▶ **SKA 16: BARIŞ, ADALET VE GÜÇLÜ KURUMLAR:** Sürdürülebilir kalkınma için barışçıl ve kapsayıcı toplumlar tesis etmek, herkes için adalete erişimi sağlamak ve her düzeyde etkili, hesap verebilir ve kapsayıcı kurumlar oluşturmak
- ▶ Üniversitenin yüksek yönetim organında öğrenci temsili
Üniversitede bir öğrenci birliğinin varlığı
Üniversitenin paydaşlarının belirlenmesi
Yolsuzluk ve rüşvetle ilgili önlemler
Üniversitenin finansal verilerinin yayımlanması
Akademik özgürlükle ilgili politikalar

SÜRDÜRÜLEBİLİR KALKINMA AMAÇLARI (SKA) VE ÖRNEK UYGULAMALAR

- ▶ **SKA 17- AMAÇLAR İÇİN ORTAKLIKLAR:** Uygulama araçlarını güçlendirmek ve sürdürülebilir kalkınma için küresel ortaklığı canlandırmak
- ▶ Konusu "Sürdürülebilir Kalkınma" olan tüm yazışmalar, toplantılar, faaliyetler, program ve derslerin açılması
Öğrenci staj işlemleri
Üniversitenin dışı paydaşlarıyla yapılan toplantılar (valilik, belediye vb. yerel yönetim birimleri, sivil toplum kuruluşları, özel kuruluşlar vb.)
SKA'larla ilgili halka açık tüm eğitimler,
Sivil toplum kuruluşlarıyla yapılan iş birlikleri

ÜNİVERSİTEMİZDE SKA KODLAMA UYGULAMASI

- ▶ SKA Kodlama Uygulamasını Neden Yapıyoruz?
- ▶ **Hedeflerin İzlenebilirliği:** Üniversitedeki tüm iş ve işlemlerin Sürdürülebilir Kalkınma Amaçları (SKA) ile uyumunu sağlamak ve bu uyumu takip edilebilir hale getirmek.
- ▶ **Raporlama Kolaylığı:** SKA'lara katkı sağlayan faaliyetlerin sistematik bir şekilde raporlanmasını ve görünürlüğünün artırılmasını sağlamak.
- ▶ **Farkındalık Artışı:** Tüm personelin sürdürülebilirlik hedefleri hakkında bilinçlenmesini ve katkıda bulunmasını teşvik etmek.
- ▶ **Etkili Planlama:** Sürdürülebilirlik stratejilerinin daha etkin bir şekilde planlanması ve uygulanması.

SKA KODLAMASININ ULUSLARARASILAŞMA VE SIRALAMALAR ÜZERİNDEKİ ETKİSİ

- ▶ Birçok uluslararası kuruluş ve sıralama, üniversitelerin sürdürülebilirlik hedeflerine ne kadar entegre olduklarını ve bu hedeflere yönelik somut adımlar attıklarını dikkate alır. UI Green Metric, QS Sustainability Ranking ve THE Impact Ranking gibi uluslararası sıralamalar, SKA'lara uygunluk gösteren üniversiteleri ödüllendirmektedir.
- ▶ SKA kodlama süreci, üniversitenin uluslararası düzeyde tanınmasını ve daha yüksek sıralamalar elde etmesini sağlayabilir çünkü sürdürülebilir kalkınma hedeflerine yönelik çalışma ve taahhütler, üniversitenin küresel sorumluluklarını yerine getirdiğini göstermektedir.
- ▶ Bu bağlamda, SKA kodlama süreci, üniversitenin uluslararası alandaki rekabet gücünü artırırken, aynı zamanda **sosyal sorumluluk** ve **sürdürülebilirlik** konularındaki taahhütlerini daha görünür kılar.

Sonuç olarak, SKA kodlama süreci, üniversitenin uluslararası alandaki rekabet gücünü artırırken, aynı zamanda **sosyal sorumluluk** ve **sürdürülebilirlik** konularındaki taahhütlerini de daha görünür kılar.

SÜRDÜRÜLEBİLİRLİK: BİRLİKTE BAŞARABİLİRİZ

Sonuç olarak, bugün sürdürülebilirlik kavramını ve Sürdürülebilir Kalkınma Amaçları'nı (SKA), bu amaçların üniversitemizde nasıl uygulanabileceğini ve bu süreçte hepimizin üzerine düşen sorumlulukları detaylı bir şekilde ele aldık.

Üniversitemizde sürdürülebilirlik bilincinin yaygınlaşması ve SKA'lar doğrultusunda çeşitli alanlarda somut adımlar atılması, önemli bir başlangıç olmuştur. Akademik ve idari personelin katkıları, bu süreçte önemli bir rol oynamaktadır.

Ancak, sürdürülebilirlik hedeflerine ulaşmak için daha fazla iş birliği, inovasyon ve kapsayıcılık gereklidir. SKA'ların tüm birimlere entegre edilmesi ve ilgili faaliyetlerin yaygınlaştırılması önceliklerimiz arasında yer almalıdır.

Son olarak, sürdürülebilir bir geleceğin yalnızca bireysel değil, kolektif bir çaba ile mümkün olduğunu vurgulamak istiyorum. Bu doğrultuda, üniversitemizin tüm personelinin, öğrencilerinin ve paydaşlarının iş birliği ve desteği, SKA'lara ulaşmamızda kritik bir öneme sahiptir. Beraber çalışarak daha yaşanabilir, adil ve sürdürülebilir bir dünya yaratma yolunda ilerlemeye devam edeceğiz.



Sürdürülebilir bir geleceęi
birlikte inşa edelim.

Hepinize, bugünkü katılımınız
ve değerli katkılarınız için
teşekkür ederim.

Dr. Öğr. Üyesi Zeynep Öztürk Yaprak

EBYS SÜRDÜRÜLEBİLRLİK KILAVUZU

BM Sürdürülebilir Kalkınma Amaçları kapsamında EBYS'den yazılan yazıların <https://avesis.bozok.edu.tr/surdurulebilirlik> adresindeki 17 maddeye göre, ek dosya planı kullanılarak etiketlenmesi gerekmektedir.

1. Yazı yazılırken ilk olarak Belge Dosya Planı kısmından her belgenin ana konusu seçilmelidir.

The screenshot shows the EBYS document creation interface. The top navigation bar includes icons for 'Gelen Belge', 'Bekleyen İşlet', 'Belge Arama', 'Havale Takip', 'Yeni Bilgilendirme', 'Yeni Dış Yazı', 'Yeni İç Yazı', 'Yeni Onay Olur', and 'Yeni Vekâlet'. Below this is a blue header with tabs for 'BELGE', 'ÜST YAZI', 'METİN ON İZLEME', 'EKLER', 'İLGİ LİSTESİ', 'DAĞITIM LİSTESİ', 'ROTA BİLGİSİ', and 'NOTLAR'. The main content area is titled 'Yeni İç Yazı' and contains a form with various fields. The 'Belge Dosya Planı' field is highlighted with a red box and an arrow pointing to it. The selected value is '(104.00.00.00) Eğitim - Öğretim Programları'. Other fields include 'Belge Türü' (RESMİ YAZI), 'Belge İvedik' (NORMAL), 'Belge Soru Onay Makamı' (Bilgi İşlem Daire Başkanlığı (Dr. Öğr. Üyesi Gökalp ÇINARER)), 'Belge Konusu' (BM Sürdürülebilir Kalkınma Amaçları), 'Belge Hizmeti' (İÇ/DİŞ YAZIŞMA), 'Belge Dil' (TÜRKÇE), and 'Kayıt Sonrası Birim Klasör' (Birim Belge Klasörü Seçiniz). The bottom of the form has buttons for 'İnzale Kaydet & Gönder', 'İnzale & Gönder', 'Taslak Kaydet', 'Taslak Üret', and 'Doğrulama ile İle'.

2. Sonrasında Belge Dosya Planı alanının altındaki Ek Dosya Planı Ekle seçilmelidir.

Gelen Belge Bekleyen İşler Belge Arama Havale Takip Yeni Bilgilendirme Yeni Dış Yazı Yeni İç Yazı Yeni Onay Olur Yeni Vekalet

BELGE ÜST YAZI METİN ÖN İZLEME EKLER İLGİLİ LİSTESİ DAĞITIM LİSTESİ NOTA BİLGİSİ NOTLAR

Yeni İç Yazı

Açıklama: Belden fazla dağıtım durumunda KİME alanına ilgili makama basılıp dağıtım listesinde iç yazıyı gönderileceği birim ya da kişiler listelenir. Onay sonrası dağıtım listesinde her birim ya da kişi için bir pdf oluşmaktadır.

| | | |
|--|---|----------------------------------|
| Belge Cinsi: | RESMİ YAZI | Belge Güvenlik Kodu |
| Belge İvedikliği: | NORMAL | Belge Tahmini Bitiş Tarihi |
| Belge Son Onay Makamı: | Bilgi İşlem Daire Başkanlığı (Dr. Öğr. Üyesi Gökalep ÇINARER) | Belge Özellikleri |
| Belge Konusu: | BM Sürdürülebilir Kalkınma Amaçları | Hizmet Hedefi Süre |
| Belge Hizmeti: | İÇ/DIŞ YAZIŞMA | Ülke İşbirliği / İ Plaka Kodları |
| Belge Dosya Planı: | [104.00.00.00] Eğitim - Öğretim Programları + Sık Kullanılan Ekle 🔍 Sık Kullanılan Seç Ek Dosya Planı Ekle 🗑 Ek Dosya Planı Temizle | |
| Dosya Plan Ayrıntı: | En az 1 karakter girip arama yapınız. Ya da elle girip yapınız... | |
| Belge Dili: | TÜRKÇE | Anahtar Kelime |
| Belge Açıklama: | | |
| Belge İçerik Şablonu: | İçerik Şablonu Seçiniz... | |
| Kayıt Sınıfı: Birim Klasör | 📁 Birim Belge Klasör Seçiniz 🗑 Seçilen Birim Klasörünü Kaldır | Tüm Kurum Görebilir |
| Onay Sonrası Bilgi Havaleci Dönüş Getirin: | <input checked="" type="checkbox"/> | Kayıt Tarihi |
| Kayıt Eden Kullanıcı: | Yıldırım AKZİDAĞ | |

* Kimlik alanlarının doldurulması zorunludur

İmzasız Kaydet & Gönder İmzala & Gönder

Kargo Taslak Belge Taslak Adı Taslak Kaydetli Taslak Ürettir Dağıtımları birlikte

3. Açılan ekranda 999 kodunun altında bulunan amaçlardan ve belge konusuyla ilgili olan SKA kodu seçilmelidir. (Bir kod eklendikten sonra tekrar Dosya Planı Ekle seçip adımı tekrarlayarak birden fazla SKA kodu seçilebilir.)



Yeni İç Yazı

Açıklama: Birten fazla dağıtım durumunda KİME alanına ilgili mevzuatı başına dağıtım tablosunda iç yazı

Belge Duru: RESMİ YAZI

Belge İstisna: NORMAL

Belge Bari Onay Makamı: Bilgi İşlem Daire Başkanı (Dr. Öğr. Üyesi G)

Belge Konusu: BM Sürdürülebilir Kalkınma Amaçları

Belge Hizmeti: İçişleri Yazışma

Belge Dosya Planı: (104.00.00.00) Eğitim - Öğretim Programları
SKA-1 Yoksulluğa Son | 999 01 00 00

Belge Dosya Planı Ayarları: En az 7 karakter girip arama yapınız. 10 ile baş

Belge Dil: TÜRKÇE

Belge Açıklama:

Belge İçerik Şablonu: İçerik Şablonu Seçiniz ...

Kayıt Sonrası Birim Klasör: Birim Belge Klasör Seçiniz | Seçilen

Onay Durumu: Bilgi Havaleli Dönüş Gelen

Kayıdeden Kullanıcı: Yıldırım AKDAĞ

* Kimeci alanların doldurulması zorunludur

Kalıcı Tutarlı

Ek Dosya Planı Seç

- (743.00.00.00) Avrupa Birliği İşleri (Genel)
- (750.00.00.00) Emlak ve Yapım İşleri (Genel)
- (770.00.00.00) Eğitim İşleri (Genel)
- (800.00.00.00) İdare ve Sosyal İşler (Genel)
- (820.00.00.00) Tanıtım ve Yayın İşleri (Genel)
- (840.00.00.00) Mali İşler (Genel)
- (870.00.00.00) Özel Kalem ve Protokol İşleri (Genel)
- (900.00.00.00) Personel İşleri (Genel)
- (930.00.00.00) Satınalma ve Satış İşleri (Genel)
- (950.00.00.00) Güvenlik İşleri, Afet ve Acil Durum Yönetimi ve Topyekûn Savunma Sivil
- (999.00.00.00) BM Sürdürülebilir Kalkınma Amaçları
 - (999.01.00.00) SKA-1 Yoksulluğa Son
 - (999.02.00.00) SKA-2 Sağlık ve Kaliteli Yaşam
 - (999.03.00.00) SKA-3 Sağlık ve Kaliteli Yaşam
 - (999.04.00.00) SKA-4 Nitelikli Eğitim
 - (999.05.00.00) SKA-5 Cinsiyet Eşitliği
 - (999.06.00.00) SKA-6 Temiz Su ve Sanitasyon
 - (999.07.00.00) SKA-7 Enerji Erişilebilir ve Temiz Enerji
 - (999.08.00.00) SKA-8 İnsana Yakışır İş ve Ekonomik Büyüme
 - (999.09.00.00) SKA-9 Sanayi, Yenilikçilik ve Altyapı
 - (999.10.00.00) SKA-10 Eşitliklerin Azaltılması
 - (999.11.00.00) SKA-11 Sürdürülebilir Şehirler ve Topluluklar
 - (999.12.00.00) SKA-12 Sorumlu Üretim ve Tüketim
 - (999.13.00.00) SKA-13 İklim Eylemi
 - (999.14.00.00) SKA-14 Suda Kaliteli Yaşam
 - (999.15.00.00) SKA-15 Kararlı Yaşam
 - (999.16.00.00) SKA-16 Barış, Adalet ve Güçlü Kurumlar
 - (999.17.00.00) SKA-17 Amaçlar İçin Ortaklıklar

4. Eklenen SKA kodları aşağıdaki gibi gözükcektir.

Gelen Belge

Bekleyen İşler

Belge Arama

Havale Takip

Yeni Bilgilendirme

Yeni Dış Yazı

Yeni İç Yazı

Yeni Onay Olur

Yeni Vekalet

BELGE

ÜST YAZI

METİN ÖN İZLEME

EKLER

İLGİLİ LİSTESİ

DAĞITIM LİSTESİ

ROTA BİLGİSİ

NOTLAR

Yeni İç Yazı

Açıklama: Birden fazla dağıtım olduğunda KİME alanına ilgili makama basılıp dağıtım listesinde iç yazının gönderileceği birim ya da kişiler listelenir. Onay sonrası dağıtım listesinde her birim ya da kişi için bir pdf oluşmaktadır.

| | | |
|--|--|-----------------------------------|
| Belge Cinsi | RESMİ YAZI | Belge Güvenlik Kodu |
| Belge İvedik | NORMAL | Belge Tahmini Bitiş Tarihi |
| Belge Son Onay Makamı | Bilgi İşlem Daire Başkanlığı (Dr. Öğr. Üyesi Gökalp ÇINARER) | Belge Özellikleri |
| Belge Konusu | BM Sürdürülebilir Kalkınma Amaçları | Hizmet Hedef Süre |
| Belge Hizmeti | İÇ/DIŞ YAZIŞMA | Ülke İşbirliği / li Plaka Kodları |
| Belge Dosya Planı | 1104.00.00.00 Eğitim - Özetler Programları SKA-4 Nitelikli Eğitim 999.04.00.00 SKA-1 Yoksulluğa Son 999.01.00.00 | |
| Dosya Plan Ayırntı | En az 7 karakter girip arama yapınız. Ya da elle girip yapınız ... | |
| Belge Dili | TÜRKÇE | Anahtar Kelime |
| Belge Açıklama | | |
| Belge İçerik Şablonu | İçerik Şablonu Seçiniz ... | |
| Kayıt Sonrası Birim Klasör | Birim Belge Klasör Seçiniz Seçilen Birim Klasörünü Kaldır | Tüm Kurum Gözlemler |
| Onay Sonrası Bilgi Havalesi Dönüş Gelsin | <input checked="" type="checkbox"/> | Kayıt Tarihi |
| Kaydeden Kullanıcı | Yıldırım AKDAĞ | |

* Kırmızı alanların doldurulması zorunludur

İmzasız Kaydet & Gönder

İmzala & Gönder

Kalıcı Taslak Belge Taslak Adı

Taslak Kaydet!

Taslak Üret!

Dağıtımlarla birlikte

WEB SİTELERİ UYGULAMASI

- Web Sitesi sorumlusu olan hocalarımız öncelikle site duyuru ana paneline giriş yapacaklardır

1. Ana sayfa admin paneline giriş yapıldıktan sonra, Duyuru Ekle veya Güncelleme ekranında şekilde görülen SKA kodları alanı tıklanmalıdır.

Açıklamalar

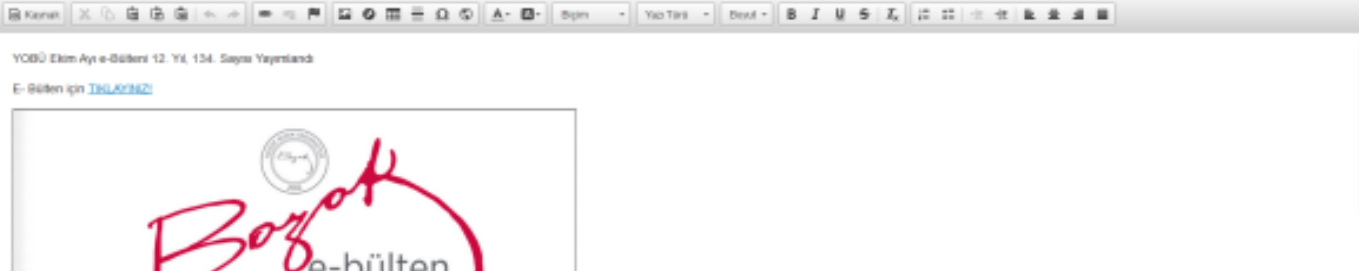
- Duyuru başlığı 250 karakteri geçemez.
- Özet 250 karakteri geçemez.
- Duyuru içeriği 5000 karakteri geçemez.
- Link başlık 75 karakteri geçemez.
- Link başlık alanı dışarıdan linkli olabilir. Url routing için kullanılır.
- Link başlık alanına Türkçe karakter ve noktasızına işaret girmezsiniz. Örneğin: **ÖZELİĞİCİLERİNİN** gibi
- Link başlık örnek kullanımı : **bozok-universitesi-akademik-acilbil** şeklinde olmalıdır

Duyuru Güncelle

| | | | |
|--|---|-----------------------------|--------------------------------|
| Başlık YOBÜ Ekim Ayı e-Bülteni 12. Yıl, 134. Sayısı Yayınlandı | Özet Ayrıntılı Bilgi İçin Tıklayınız! | Duyuru Tipi Genel | Link Başlık e-bülten |
|--|---|-----------------------------|--------------------------------|



SKA Grubu (Çoklu Seçim Yapılabilir)



3. Aşağıdaki gibi seçilen SKA kodları kontrol edildikten sonra Kaydet butonuna tıklanarak etiketleme işleme tamamlanmalıdır.

Açıklamalar

- Duyuru başlığı 250 karakteri geçemez.
- Özet 250 karakteri geçemez.
- Duyuru içeriği 5000 karakteri geçemez.
- Link başlık 75 karakteri geçemez.
- Link başlık alanı duyurunun linkini belirtir. Url routing için kullanılır.
- Link başlık alanına Türkçe karakterler ve noktalama işareti girilmeyin. Örneğin : ÖĞÜTÜLÜKLERİNDEN GÖRÜLMEK İÇİN
- Link başlık örneği kullanımı : [bazeli üniversitesi akademik e-bülteni](#) şeklinde olmalıdır.

Duyuru Güncelle

Başlık

YÖBÜ Ekim Ayı e-Bülteni 12. Yıl 134. Sayısı Yayınlandı

Özet

Ayrıntılı Bilgi İçin Tıklayınız!

Duyuru Tipi

Genel

Link Başlık

e-bülten

SKA Grubu (Kalkınım Seçim Yapılabilir)

BAĞIMSIZ VE KALİTELENDİRİLMİŞ BAĞIMLI VE DEĞERLENDİRİLMİŞ



YÖBÜ Ekim Ayı e-Bülteni 12. Yıl 134. Sayısı Yayınlandı

E- Bülten için [TIKLAYINIZ!](#)



Etiketleme işleminden sonra ilgili duyuru ekranının altında SKA kodlarının logoları gözükecektir.

Duyuru

03/12/2024 tarihinde 14:00 - 16:00 saatleri arasında, Bilgi İşlem Daire Başkanlığı'nda Öğr. Gör. olarak görev yapan Ömer KARCI tarafından, <https://ictima.bozok.edu.tr/> web adresinden online olarak "Sunum Teknikleri Eğitimi" verilecektir.

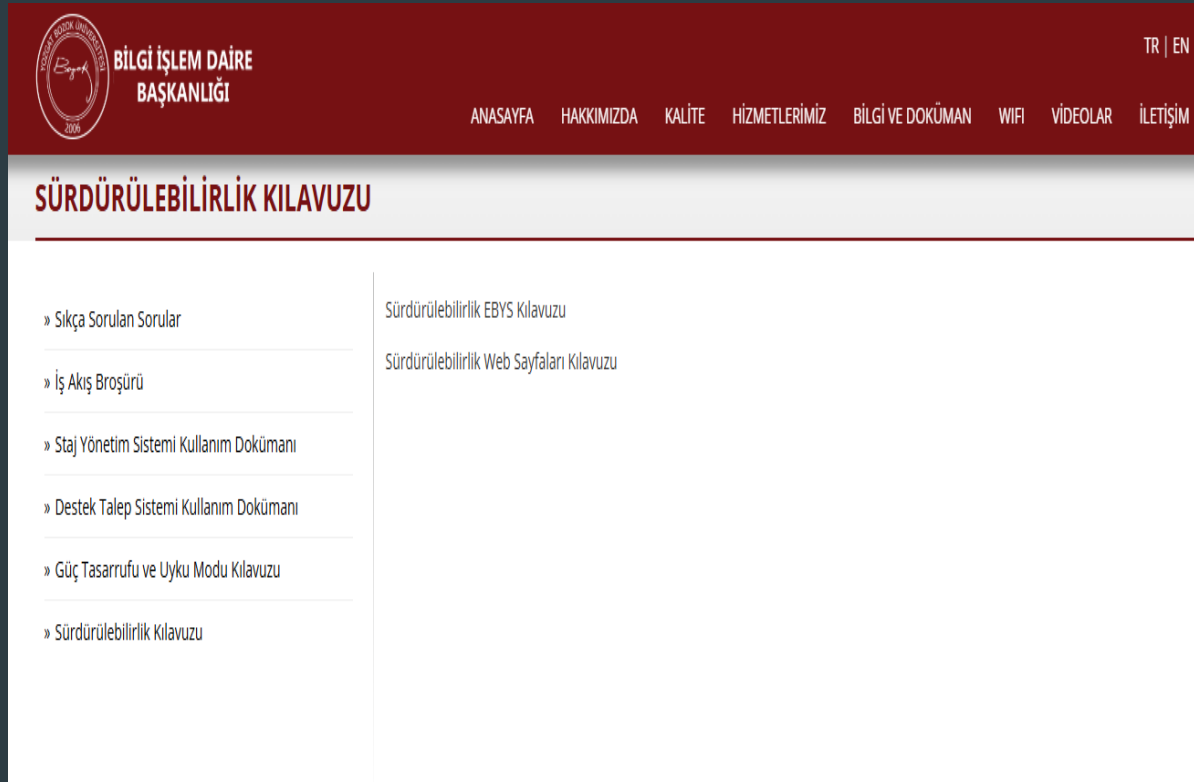
Eğitime katılacak olan personeller <https://ictima.bozok.edu.tr/> web adresinden Merkezi Kullanıcı adı ve şifresiyle giriş yapıp, <https://ictima.bozok.edu.tr/dil-qbq-932-cvl> linkinden eğitime katılabileceklerdir.

Tüm personele duyurulur.



Detaylı Bilgi Linkleri

- ▶ Bilgi İşlem Daire Başkanlığı web sitesinde;
- ▶ <https://yenibilgi.bozok.edu.tr/sayfa/surdurulebilirlik-kilavuzu,tr-4051.aspx>



The screenshot displays the website of the Bozok University Information System Administration. The header is dark red with the university logo on the left, the text "BİLGİ İŞLEM DAİRE BAŞKANLIĞI" in the center, and "TR | EN" on the right. Below the header is a navigation menu with links: ANASAYFA, HAKKIMIZDA, KALİTE, HİZMETLERİMİZ, BİLGİ VE DOKÜMAN, WIFI, VİDEOLAR, İLETİŞİM. The main content area is white and features the title "SÜRDÜRÜLEBİLİRLİK KILAVUZU" in bold. On the left side, there is a list of links: « Sıkça Sorulan Sorular, « İş Akış Broşürü, « Staj Yönetim Sistemi Kullanım Dokümanı, « Destek Talep Sistemi Kullanım Dokümanı, « Güç Tasarrufu ve Uyku Modu Kılavuzu, and « Sürdürülebilirlik Kılavuzu. On the right side, there are two links: Sürdürülebilirlik EBYS Kılavuzu and Sürdürülebilirlik Web Sayfaları Kılavuzu.